

DADOS DA SEGURANÇA PÚBLICA DO PIAUÍ EM 2024

RELATÓRIO ANUAL

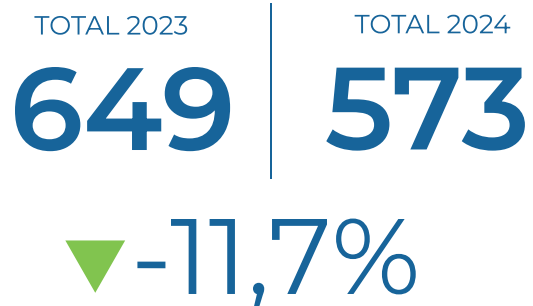
DATASSP
Gerência de Análise Criminal e Estatística
Gerência de Dados Cartográficos
SECRETARIA DE **SEGURANÇA**
PÚBLICA DO ESTADO DO **PIAUÍ**



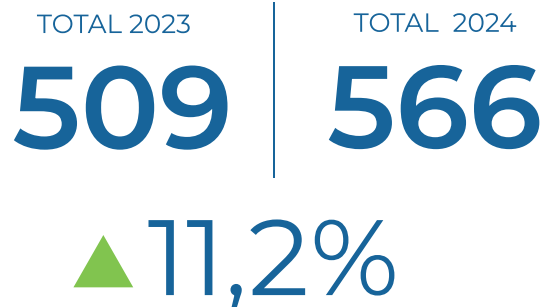
DADOS EXTRAIDOS EM 06/01/2025*

HOMICÍDIO DOLOSO

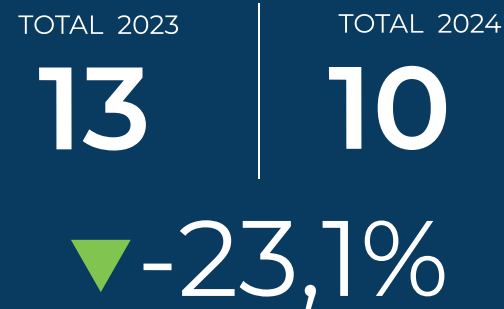
(DESCONTADOS OS FEMINICÍDIOS E HOMICÍDIOS DOLOSOS NO TRÂNSITO)



TENTATIVA DE HOMICÍDIO



LESÃO CORPORAL SEGUIDA DE MORTE



ROUBO SEGUIDO DE MORTE (LATROCÍNIO)



MORTE POR INTERVENÇÃO DE AGENTE DO ESTADO



TOTAL 2023

23

TOTAL 2024

25

▲ 8,7%

MORTES DE AGENTES DO ESTADO



TOTAL 2023

0

TOTAL 2024

1

HOMICÍDIOS COM ARMA DE FOGO



TOTAL 2023

480

TOTAL 2024

423

▼ -11,9%

HOMICÍDIOS COM ARMA BRANCA



TOTAL 2023

130

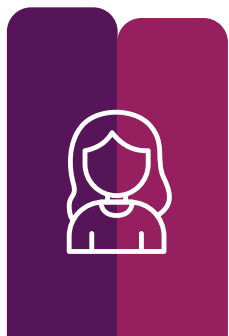
TOTAL 2024

94

▼ -27,7%

DADOS DA SEGURANÇA PÚBLICA DO PIAUÍ EM 2024

MULHERES ASSASSINADAS



TOTAL 2023

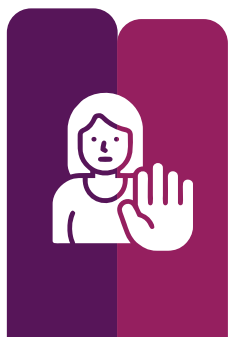
72

TOTAL 2024

71

▼ -1,4%

FEMINICÍDIO



TOTAL 2023

28

TOTAL 2024

40

▲ 42,9%

ESTUPRO



TOTAL 2023

360

TOTAL 2024

306

▼ -15,00%

ESTUPRO DE VULNERÁVEL



TOTAL 2023

1085

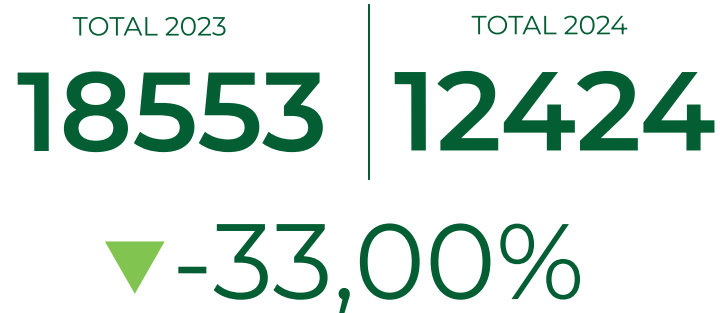
TOTAL 2024

1044

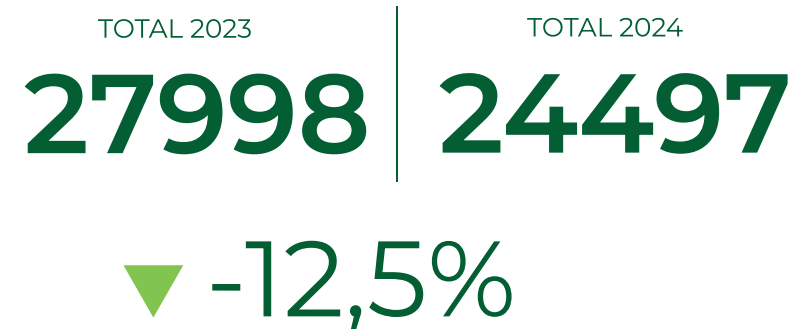
▼ -3,8%

DADOS DA SEGURANÇA PÚBLICA DO PIAUÍ EM 2024

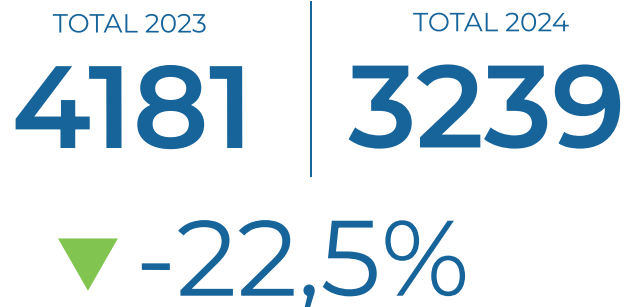
ROUBO



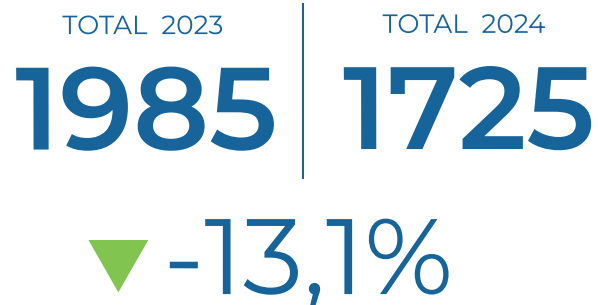
FURTO



ROUBO DE VEÍCULOS



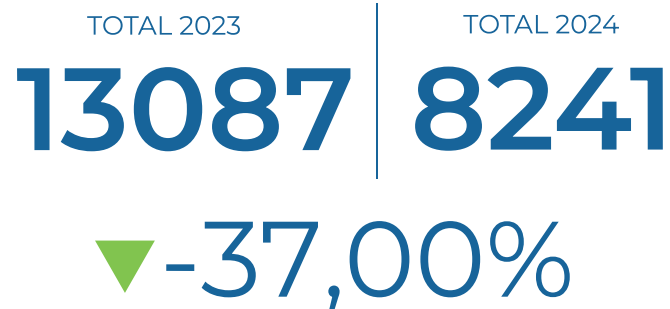
FURTO DE VEÍCULOS



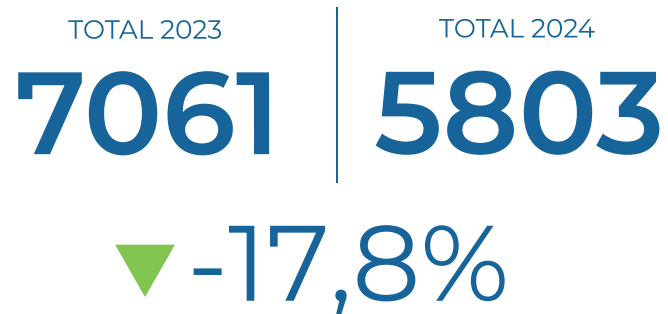
VEÍCULOS RECUPERADOS



ROUBO DE CELULARES



FURTO DE CELULARES

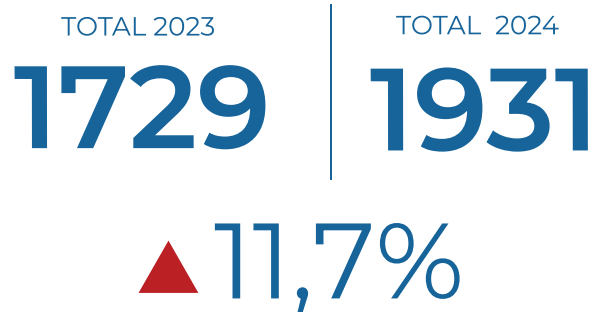


CELULARES RECUPERADOS

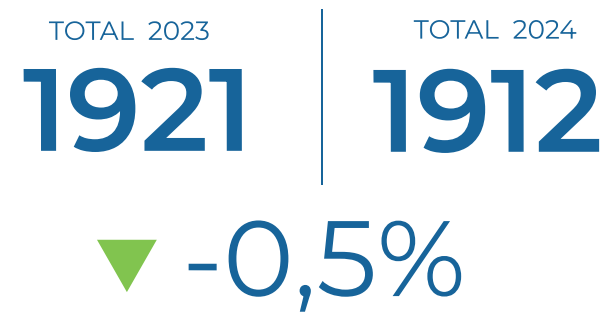


DADOS DA SEGURANÇA PÚBLICA DO PIAUÍ EM 2024

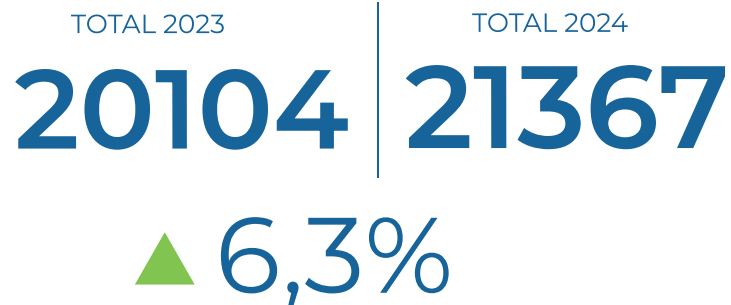
TRÁFICO



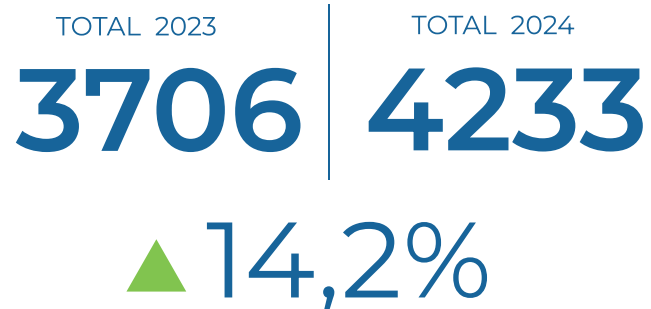
OCORRÊNCIAS DE APREENSÃO DE DROGAS



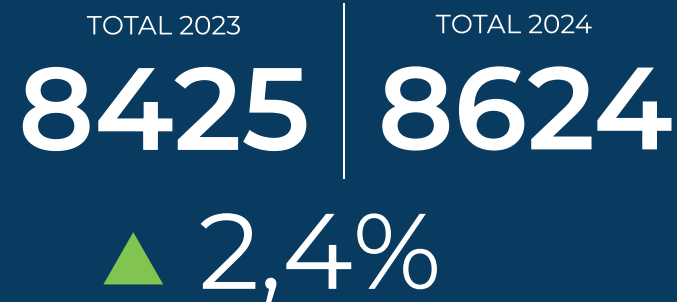
INQUÉRITOS INSTAURADOS



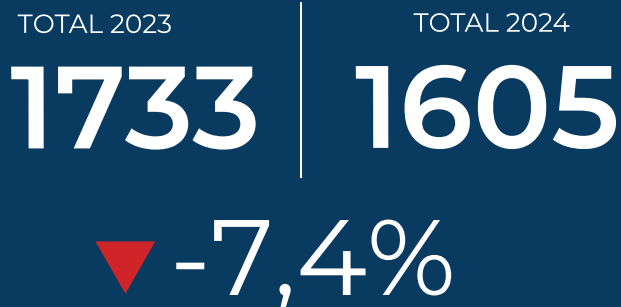
MANDADOS DE PRISÃO CUMPRIDOS



PRISÕES EM FLAGRANTE



APREENSÃO DE ARMA DE FOGO



HOMICÍDIO CULPOSO

(NO TRÂNSITO)



TOTAL 2023

234

TOTAL 2024

235

▲ 0,4%

LESÃO CORPORAL CULPOSA

(NO TRÂNSITO)



TOTAL 2023

2789

TOTAL 2024

1902

▼ -31,8%

HOMICÍDIO DOLOSO NO TRÂNSITO



TOTAL 2023

1

TOTAL 2024

11

▲ 1000,00%

DADOS DA SEGURANÇA PÚBLICA DO PIAUÍ EM 2024

HOMICÍDIOS

649 VÍTIMAS EM 2023

573 VÍTIMAS EM 2024

Redução de ▼ **-11,71%**
em relação ao ano anterior

1,8 Vítimas por dia (2023)

1,6 Vítimas por dia (2024)

Vítimas por sexo em 2023

 **5% - 33** **TOTAL 649**

 **95% - 616**

Vítimas por sexo em 2024

 **5% - 28** **TOTAL 569**

 **95% - 541**

AISP	CLASSIFICAÇÃO	2023 1º SEMESTRE	2024 1º SEMESTRE	DIF%
ÁGUA BRANCA	INTERIOR	21	7	-67%
ALTOS	INTERIOR	8	21	163%
BARRAS	INTERIOR	17	18	6%
BOM JESUS	INTERIOR	20	11	-45%
CAMPO MAIOR	INTERIOR	16	19	19%
CANTO DO BURITI	INTERIOR	8	4	-50%
CENTRO	CAPITAL	26	22	-15%
COCAL	INTERIOR	10	6	-40%
CORRENTE	INTERIOR	26	23	-12%
DEMERVAL LOBAO	INTERIOR	14	14	0%
ESPERANTINA	INTERIOR	14	9	-36%
FLORIANO	INTERIOR	14	10	-29%
LESTE 01	CAPITAL	19	23	21%
LESTE 02	CAPITAL	30	28	-7%
LUIS CORREIA	INTERIOR	25	27	8%
NORTE 01	CAPITAL	43	31	-28%
NORTE 02	CAPITAL	43	47	9%
OEIRAS	INTERIOR	8	5	-38%
PARNAIBA	INTERIOR	40	29	-28%
PARNAIBA II	INTERIOR	26	17	-35%
PAULISTANA	INTERIOR	14	11	-21%
PICOS	INTERIOR	33	27	-18%
PIRIPIRI	INTERIOR	23	25	9%
SAO RAIMUNDO NONATO	INTERIOR	12	16	33%
SUDESTE 01	CAPITAL	16	17	6%
SUDESTE 02	CAPITAL	18	16	-11%
SUL 01	CAPITAL	17	24	41%
SUL 02	CAPITAL	47	28	-40%
UNIAO	INTERIOR	24	20	-17%
URUÇUI	INTERIOR	11	10	-9%
VALENÇA	INTERIOR	6	8	33%

DADOS DA SEGURANÇA PÚBLICA DO PIAUÍ EM 2024

ROUBO

18553 OCORRÊNCIAS EM 2023

12424 OCORRÊNCIAS EM 2024

Redução de ▼ **-33,04%**
em relação ao ano anterior

50,7

Ocorrências por dia (2023)

33,9

Ocorrências por dia (2024)

Vítimas por sexo em 2023



37% - 7207



63% - 12140

TOTAL
19347

Vítimas por sexo em 2024



36% - 4669



64% - 8198

TOTAL
12867

AISP	CLASSIFICAÇÃO	2023 1º SEMESTRE	2024 1º SEMESTRE	DIF%
ÁGUA BRANCA	INTERIOR	124	126	2%
ALTOS	INTERIOR	184	132	-28%
BARRAS	INTERIOR	105	131	25%
BOM JESUS	INTERIOR	83	44	-47%
CAMPO MAIOR	INTERIOR	125	98	-22%
CANTO DO BURITI	INTERIOR	25	14	-44%
CENTRO	CAPITAL	3272	1912	-42%
COCAL	INTERIOR	55	28	-49%
CORRENTE	INTERIOR	33	49	48%
DEMERVAL LOBAO	INTERIOR	159	99	-38%
ESPERANTINA	INTERIOR	132	127	-4%
FLORIANO	INTERIOR	429	473	10%
LESTE 01	CAPITAL	2221	1105	-50%
LESTE 02	CAPITAL	1762	1178	-33%
LUIS CORREIA	INTERIOR	84	62	-26%
NORTE 01	CAPITAL	1177	888	-25%
NORTE 02	CAPITAL	1036	815	-21%
OEIRAS	INTERIOR	37	30	-19%
PARNAIBA	INTERIOR	450	204	-55%
PARNAIBA II	INTERIOR	369	135	-63%
PAULISTANA	INTERIOR	35	31	-11%
PICOS	INTERIOR	208	209	0%
PIRIPIRI	INTERIOR	156	108	-31%
SAO RAIMUNDO NONATO	INTERIOR	69	52	-25%
SUDESTE 01	CAPITAL	1741	1114	-36%
SUDESTE 02	CAPITAL	920	800	-13%
SUL 01	CAPITAL	1502	1061	-29%
SUL 02	CAPITAL	1386	1016	-27%
UNIAO	INTERIOR	226	189	-16%
URUÇUI	INTERIOR	33	33	0%
VALENÇA	INTERIOR	36	33	-8%

DADOS DA SEGURANÇA PÚBLICA DO PIAUÍ EM 2024

FURTO

27998 OCORRÊNCIAS EM 2023

24497 OCORRÊNCIAS EM 2024

Redução de ▼ **-12,50%**
em relação ao ano anterior

76,5

Ocorrências por dia (2023)

66,9

Ocorrências por dia (2024)

Vítimas por sexo em 2023



39% - 10079



61% - 15517

TOTAL
25596

Vítimas por sexo em 2024



41% - 9215



59% - 13081

TOTAL
22296

AISP	CLASSIFICAÇÃO	2023 1º SEMESTRE	2024 1º SEMESTRE	DIF%
ÁGUA BRANCA	INTERIOR	690	587	-15%
ALTOS	INTERIOR	600	643	7%
BARRAS	INTERIOR	411	429	4%
BOM JESUS	INTERIOR	442	345	-22%
CAMPO MAIOR	INTERIOR	846	771	-9%
CANTO DO BURITI	INTERIOR	238	199	-16%
CENTRO	CAPITAL	4711	4049	-14%
COCAL	INTERIOR	377	254	-33%
CORRENTE	INTERIOR	424	488	15%
DEMERVAL LOBÃO	INTERIOR	351	283	-19%
ESPERANTINA	INTERIOR	631	599	-5%
FLORIANO	INTERIOR	821	916	12%
LESTE 01	CAPITAL	3284	2287	-30%
LESTE 02	CAPITAL	958	943	-2%
LUIS CORREIA	INTERIOR	315	263	-17%
NORTE 01	CAPITAL	997	1098	10%
NORTE 02	CAPITAL	414	387	-7%
OEIRAS	INTERIOR	580	537	-7%
PARNAÍBA	INTERIOR	751	692	-8%
PARNAÍBA II	INTERIOR	711	578	-19%
PAULISTANA	INTERIOR	309	276	-11%
PICOS	INTERIOR	1218	1275	5%
PIRIPIRI	INTERIOR	921	726	-21%
SAO RAIMUNDO NONATO	INTERIOR	600	398	-34%
SUDESTE 01	CAPITAL	1009	848	-16%
SUDESTE 02	CAPITAL	515	504	-2%
SUL 01	CAPITAL	1203	1286	7%
SUL 02	CAPITAL	807	728	-10%
UNIÃO	INTERIOR	980	825	-16%
URUÇUI	INTERIOR	465	511	10%
VALENÇA	INTERIOR	416	347	-17%

DADOS DA SEGURANÇA PÚBLICA DO PIAUÍ EM 2024

ESTUPRO/ ESTUPRO DE VULNERÁVEL

1445 OCORRÊNCIAS EM 2023
1350 OCORRÊNCIAS EM 2024

Redução de ▼ -6,57%
em relação ao ano anterior

3,9

Ocorrências por dia (2023)

3,7

Ocorrências por dia (2024)

Vítimas por sexo em 2023



91% - 1298



9% - 124

TOTAL
1422

Vítimas por sexo em 2024



89% - 1178



11% - 144

TOTAL
1322

AISP	CLASSIFICAÇÃO	2023 1º SEMESTRE	2024 1º SEMESTRE	DIF%
ÁGUA BRANCA	INTERIOR	59	63	7%
ALTOS	INTERIOR	20	26	30%
BARRAS	INTERIOR	30	27	-10%
BOM JESUS	INTERIOR	46	47	2%
CAMPO MAIOR	INTERIOR	81	62	-23%
CANTO DO BURITI	INTERIOR	21	25	19%
CENTRO	CAPITAL	63	46	-27%
COCAL	INTERIOR	49	45	-8%
CORRENTE	INTERIOR	40	64	60%
DEMERVAL LOBÃO	INTERIOR	22	38	73%
ESPERANTINA	INTERIOR	46	47	2%
FLORIANO	INTERIOR	19	26	37%
LESTE 01	CAPITAL	53	38	-28%
LESTE 02	CAPITAL	38	32	-16%
LUIS CORREIA	INTERIOR	17	22	29%
NORTE 01	CAPITAL	34	57	68%
NORTE 02	CAPITAL	24	24	0%
OEIRAS	INTERIOR	54	48	-11%
PARNAÍBA	INTERIOR	34	35	3%
PARNAÍBA II	INTERIOR	36	31	-14%
PAULISTANA	INTERIOR	40	55	38%
PICOS	INTERIOR	75	79	5%
PIRIPIRI	INTERIOR	75	59	-21%
SAO RAIMUNDO NONATO	INTERIOR	53	55	4%
SUDESTE 01	CAPITAL	23	24	4%
SUDESTE 02	CAPITAL	23	30	30%
SUL 01	CAPITAL	27	39	44%
SUL 02	CAPITAL	35	30	-14%
UNIÃO	INTERIOR	69	62	-10%
URUÇUÍ	INTERIOR	40	42	5%
VALENÇA	INTERIOR	47	44	-6%